

As suas pegadas no mundo digital

*RASTROS
DIGITAIS*



Ao usar a internet, você deixa vários rastros.

Quais rastros você quer deixar nas redes?



O que são informações pessoais?



São informações que podem identificar você individualmente, como seu nome, seu endereço, sua data de nascimento, seu número de telefone, o nome da sua escola, os nomes dos seus familiares, fotos do seu rosto, etc.

Pense.

Quais informações você não deve revelar aos outros
tão facilmente?

E quais informações você pode revelar?



Que informações você acha que não deve mostrar nem revelar para outras pessoas online?

Informações pessoais

1. Nome

2. Endereço

3. Telefone

4. Idade



5. Data de nascimento

6. Nome da escola

7. Dados da família

8. Fotos de rosto

E que informações você acha que não faz mal mostrar ou revelar para outras pessoas online?

1. Hobbies
2. Interesses
3. Celebidades preferidas
4. Nome do seu pet
5. Suas criações

(Não se deve copiar ou usar criações de outras pessoas sem permissão)



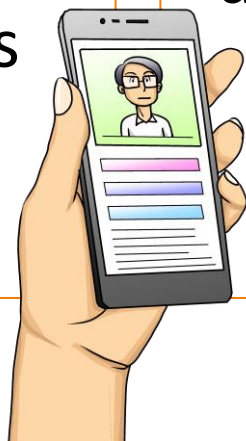
Que informações você não deve compartilhar tão facilmente e quais você pode?

Não se deve compartilhar tão facilmente

- Informação que possa identificar um indivíduo (nome, endereço, etc.)
- Ofensas ou atos que causem incômodo aos outros

Tudo bem compartilhar

- **Informações que não identifiquem você**, porque também se aplicam a muitas outras pessoas (hobbies, interesses, raça do pet, etc.)



Pense em por que você não deve compartilhar suas informações pessoais com os outros na internet.



Pense em quais rastros você está deixando na internet

Pense nas informações que você pode colocar
na internet e nas que você não deve colocar.

Pense também no porquê disso.



Caso precise, existem canais de atendimento em língua estrangeira.

CONSULTAS SOBRE DIREITOS HUMANOS
EM IDIOMAS ESTRANGEIROS (MOJ)



Número *Navi Dial*
0570-090911

ATENDIMENTO MULTICULTURAL DE SHIMANE
(Centro Internacional de Shimane)

Número exclusivo para dúvidas
070-3774-9329



DE SEGUNDA A SEXTA-FEIRA, (EXCETO SÁBADOS, DOMINGOS E FERIADOS) DAS 9:00 ÀS 17:00



Autoria: Imado Tamami / Ilustrações: Maeda Yasuhiro

Produção: Escritório de Defesa do Consumidor, Governo de Shimane

Referência: Common Sense Education <https://www.commonsense.org/education/>

Proibida a cópia, reprodução ou edição, parcial ou total, sem permissão expressa dos produtores e detentores dos direitos autorais.