



文部科学省 令和6年度
「地域日本語教育の総合的な
体制づくり推進事業」活用

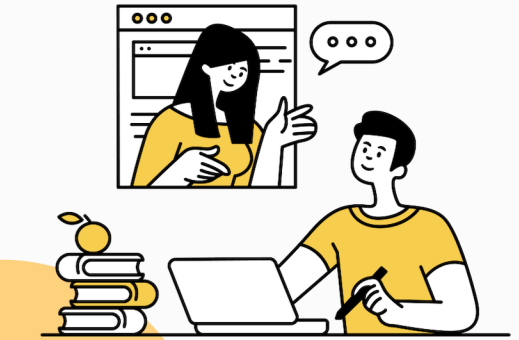


SIC Japanese
language course

Netto de Nihongo

Taon 2024

LIBRE



Panahon ng pag-
paparehistro
Ika-5 (Biyernes) -
Ika-24 (Miyerkules)
ng Abril 2024

Ang 《Netto de nihongo》 ...

1

Ito ay isang online na Japanese class.
Maaari kang lumahok mula sa iyong computer o
smartphone

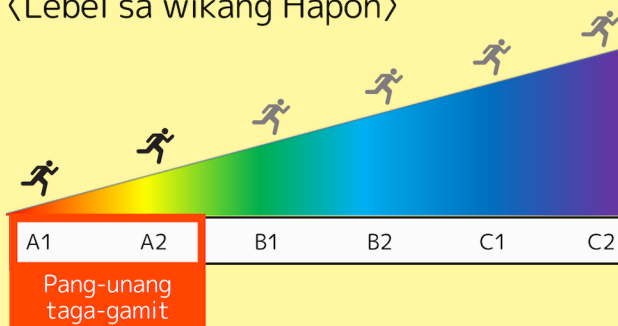
2

Maaari mong matutunan ang hiragana,
katakana, at wikang Hapon na kailangan para
sa pang-araw-araw na pamumuhay.

3

Mayroong 4 na klase mula sa antas ng A1 hanggang A2.

〈Label sa wikang Hapon〉



※Source: The Japan Foundation "Irodori: Japanese for Life in Japan"

A1

Maaari kang gumawa ng mga pagbati at
makipag-usap sa isang napaka-simpleng paraan
sa pamamagitan ng paggamit ng mga
ekspresyong iyong natutunan.

A2

Maaari kang magkaroon ng simple at
maiikling pang-araw-araw na pakikikpag-
usap tungkol sa pamilyar na mga paksa

Pang Huwebes na Klase 1

HUWEBES...7:00PM ~ 9:00PM

【Materiyales para sa pagtuturo】

- Mga orihinal na materiyales sa pagtuturo (hiragana at katakana)
- Japan Foundation Irodori: Japanese for Life in Japan Starter / A1 Lesson 1-8

Ang Irodori Japanese for Life in Japan Starter / A1 ng Japan Foundation ay maaaring maging matatagpuan dito.

【Tagalog】

https://jfm.org.ph/wp-content/uploads/2023/05/IRODORIA1_Filipino.pdf



※Ika-1 ng Mayo (Miyerkules) 9:00am - 12:00pm

o ika-2 ng Mayo (Huwebes) 6:00pm - 9:00pm para sa Level check test

①Ika-9 ng Mayo (Huwebes) Hiragana (1) Starting to Speak Japanese (1)	②Ika-16 ng Mayo (Huwebes) Hiragana (2) Starting to Speak Japanese (1)	③Ika-23 ng Mayo (Huwebes) Hiragana (3) Starting to Speak Japanese (3)
④Ika-30 ng Mayo (Huwebes) Hiragana (4) About Myself (1)	⑤Ika-6 ng Hunyo (Huwebes) Katakana (1) About Myself (2)	⑥Ika-13 ng Hunyo (Huwebes) Katakana(2) About Myself(3)
⑦Ika-20 ng Hunyo (Huwebes) Katakana(3) My Favorite Foods(1)	⑧Ika-27 ng Hunyo (Huwebes) Katakana(4) My Favorite Foods(2)	⑨Ika-4 ng Hulyo (Huwebes) My Favorite Foods(3)
⑩Ika-11 ng Hulyo (Huwebes) Homes and Workplaces(1)	⑪Ika-18 ng Hulyo (Huwebes) Homes and Workplaces(2)	⑫Ika-25 ng Hulyo (Huwebes) Homes and Workplaces(3)
⑬Ika-1 ng Agosto (Huwebes) Homes and Workplaces(4)	⑭Ika-8 ng Agosto (Huwebes) Review	⑮Ika-22 ng Agosto (Huwebes) Final test

※Maaaring magbago ang iskedyl at nilalaman.

Pang Miyerkules na klase 2 MIYERKULES...10:00AM ~ 12:00PM

【Materiyales para sa pagtuturo】

- Japan Foundation Irodori: Japanese for Life in Japan Starter / A1 Lesson 9-18

Ang Irodori Japanese for Life in Japan Starter / A1 ng Japan Foundation ay maaaring maging matatagpuan dito.

【Tagalog】

https://jfm.org.ph/wp-content/uploads/2023/05/IRODORIA1_Filipino.pdf



※Ika-1 ng Mayo (Miyerkules) 9:00am - 12:00pm

o ika-2 ng Mayo (Huwebes) 6:00pm - 9:00pm para sa Level check test

①Ika-8 ng Mayo (Miyerkules) Daily Life(1)	②Ika-15 ng Mayo (Miyerkules) Daily Life(2)	③Ika-22 ng Mayo (Miyerkules) Daily Life(3)	④ Ika-29 ng Mayo (Miyerkules) What I Like to Do(1)
⑤Ika-5 ng Hunyo (Miyerkules) What I Like to Do(2)	⑥Ika-12 ng Hunyo (Miyerkules) What I Like to Do(3)	⑦Ika-19 ng Hunyo (Miyerkules) Walking around Town(1)	⑧Ika-26 ng Hunyo (Miyerkules) Walking around Town(2)
⑨Ika-3 ng Hulyo (Miyerkules) Walking around Town(3)	⑩Ika-10 ng Hulyo (Miyerkules) Walking around Town(4)	⑪Ika-17 ng Hulyo (Miyerkules) At Stores(1)	⑫Ika-24 ng Hulyo (Miyerkules) At Stores(2)
⑬ Ika-31 ng Hulyo (Miyerkules) At Stores(3)	⑭ Ika-7 ng Agosto (Miyerkules) At Stores(4)	⑮ Ika-21 ng Agosto (Miyerkules) Holidays(1)	⑯ Ika-28 ng Agosto (Miyerkules) Holidays(2)
⑰ Ika-4 ng Setyembre (Miyerkules) Holidays(3)	⑱Ika-11 ng Setyembre (Miyerkules) Holidays(4)	⑲ Ika-18 ng Setyembre (Miyerkules) Review	⑳ Ika-25 ng Setyembre (Miyerkules) Final test

※Maaaring magbago ang iskedyl at nilalaman.

Pang Huwebes na klase 3

HUWEBES...7:00PM ~ 9:00PM

【Materyales para sa pagtuturo】

· Japan Foundation Irodori: Japanese for Life in Japan Elementary 1 / A2 Lesson 1-8

Ang Irodori Japanese for Life in Japan Starter / A1 ng Japan Foundation ay maaaring matingnan dito.

【Tagalog】

https://jfmo.org.ph/wp-content/uploads/2023/05/IRODORIA1_Filipino.pdf



※Ika-1 ng Mayo (Miyerkules) 9:00am - 12:00pm

o ika-2 ng Mayo (Huwebes) 6:00pm - 9:00pm para sa Level check test

①Ika-9 ng Mayo (Huwebes) My Current Self(1)	②Ika-16 ng Mayo (Huwebes) My Current Self(2)	③Ika-23 ng Mayo (Huwebes) My Current Self(3)	④Ika-30 ng Mayo (Huwebes) My Current Self(4)
⑤Ika-6 ng Hunyo (Huwebes) Seasons and Weather(1)	⑥Ika-13 ng Hunyo (Huwebes) Seasons and Weather(2)	⑦Ika-20 ng Hunyo (Huwebes) Seasons and Weather(3)	⑧Ika-27 ng Hunyo (Huwebes) Seasons and Weather(4)
⑨Ika-4 ng Hulyo (Huwebes) Review	⑩Ika-11 ng Hulyo (Huwebes) My Town (1)	⑪Ika-18 ng Hulyo (Huwebes) My Town(2)	⑫Ika-25 ng Hulyo (Huwebes) My Town(3)
⑬Ika- 1 ng Agosto (Huwebes) My Town(4)	⑭Ika-8 ng Agosto (Huwebes) Going Out Together(1)	⑮Ika-22 ng Agosto (Huwebes) Going Out Together(2)	⑯ Ika-29 ng Agosto (Huwebes) Going Out Together(3)
⑰ Ika-5 ng Setyembre (Huwebes) Going Out Together(4)	⑱ Ika-12 ng Setyembre (Huwebes) Review	⑲ Ika-19 ng Setyembre (Huwebes) Review	⑳ Ika-26 ng Setyembre (Huwebes) Final test

※Maaaring magbago ang iskedyul at nilalaman.

Pang Miyerkules na klase 4 MIYERKULES...10:00AM ~ 12:00PM

【Materyales para sa pagtuturo】

· Japan Foundation Irodori: Japanese for Life in Japan Elementary 1 / A2 Lesson 9-18

Ang Irodori Japanese for Life in Japan Elementary 1 / A2 ng Japan Foundation ay maaaring matingnan dito.

【Tagalog】

https://jfmo.org.ph/wp-content/uploads/2022/12/IRODORIA2-1_Filipino.pdf



※Ika-1 ng Mayo (Miyerkules) 9:00am - 12:00pm

o ika-2 ng Mayo (Huwebes) 6:00pm - 9:00pm para sa Level check test

①Ika-8 ng Mayo (Miyerkules) Studying Japanese(1)	②Ika-15 ng Mayo (Miyerkules) Studying Japanese(2)	③Ika-22 ng Mayo (Miyerkules) Studying Japanese(3)	④Ika-29 ng Mayo (Miyerkules) Delicious Dishes(1)
⑤Ika-5 ng Hunyo (Miyerkules) Delicious Dishes(2)	⑥Ika-12 ng Hunyo (Miyerkules) Delicious Dishes(3)	⑦Ika-19 ng Hunyo (Miyerkules) Communication at Work(1)	⑧Ika-26 ng Hunyo (Miyerkules) Communication at Work(2)
⑨Ika-3 ng Hulyo (Miyerkules) Communication at Work(3)	⑩Ika-10 ng Hulyo (Miyerkules) Communication at Work(4)	⑪Ika-17 ng Hulyo (Miyerkules) Healthy Life(1)	⑫Ika-24 ng Hulyo (Miyerkules) Healthy Life(2)
⑬Ika-31 ng Hulyo (Miyerkules) Healthy Life(3)	⑭Ika-7 ng Agosto (Miyerkules) Healthy Life(4)	⑮ Ika-21 ng Agosto (Miyerkules) Personal Relationships(1)	⑯ Ika-28 ng Agosto (Miyerkules) Personal Relationships(2)
⑰ Ika-4 ng Setyembre (Miyerkules) Personal Relationships(3)	⑱Ika-11 ng Setyembre (Miyerkules) Personal Relationships(4)	⑲ Ika-18 ng Setyembre (Miyerkules) Review	⑳ Ika-25 ng Setyembre (Miyerkules) Final test

※Maaaring magbago ang iskedyul at nilalaman.



Komento ng mga sumali

※ Mula sa «Netto de Nihongo» questionnaire



- Natutunan ko ang mga bagay na madalas kong ginagamit sa aking pang-araw-araw na pamumuhay. Nagamit ko ang marami sa mga salita na natutunan ko at nakakapagsalita ako sa wikang Hapon. (Bansa: Brazil, nakatira sa Izumo City)
- Naging maganda ang pag-aaral online. Sinuportahan ako ng mga guro sa aking pag-aaral sa maraming paraan. (Bansa: China, nakatira sa Matsue City)
- Ang programang ito ay masaya, bagama't hindi ako nakakaintindi ng wikang Hapon noon, nag-aral ako ng husto at nag-improve ang pag-sasalita ko ng wikang Hapon. Salamat sa mga paliwanag ng guro, mas naunawaan ko ang wikang Hapon at natuto ako tungkol sa pang-araw-araw na pamumuhay. (Bansa: Pilipinas, nakatira sa Izumo City)
- Nasiyahan ako sa kursong ito. Pagkatapos ng bawat klase, medyo nakakapagsalita ako ng kaunti at nagkaroon ako ng kumpiyansa sa sarili. (Bansa: Brazil, nakatira sa Izumo City)



Para sa mga gustong sumali, pakibasa ang 1-9 at mag-apply.

1. Panahon ng aplikasyon: Ika-5 ng Abril (Biyernes) hanggang Ika-24 ng Abril (Miyerkules), 2023
2. Mag-aral online. Mangyaring maghanda ng mga kinakailangang bagay, tulad ng isang smartphone, isang computer, at isang kapaligiran sa internet.
3. Ipapadala ang aklat sa pamamagitan ng koreo mula sa Shimane International Center.
4. Mag-aral tulad ng format na klase.
5. Hanggang 15 katao ang maaaring sumali sa pang Miyerkules na klase, at hanggang 12 katao sa iba pang mga klase.
6. Ang mga sumusunod na ① at ② ay maaaring mag-apply.
 - ① Mga nakatira sa Shimane Prefecture o nagtatrabaho sa Shimane Prefecture
 - ② Mga 16 na taong gulang
7. Bago magsimula ang klase, magkakaroon ng level check test. **Mangyari po lamang na siguraduhing dumalo.**
8. Sa huling araw ng bawat klase ay magkakaroon ng final test.
9. Para sa mga nais sumali, mangyaring mag-aplay sa pamamagitan ng paraan ① o ②.

① Application form (Microsoft Forms)

URL: <https://forms.office.com/r/EBPj3KLri2>



Microsoft Forms
QR Code

② E-mail

(Pakisulat ang sumusunod na 1 hanggang 9 at ipadala ito sa pamamagitan ng e-mail)

Pamagat: Netto de Nihongo Aplay

- 1) Pangalan
- 2) E-mail address
- 3) Numero ng telepono (kung mayroon)
- 4) Bansa
- 5) Saliring wika
- 6) Address
- 7) Gustong pag-aralang klase (1 lamang)
- 8) Gagamitin online (smartphone, tablet, computer)
- 9) Petsa na maaaring kumuha ng test (May 1 o May 2)

**Para sa mga katanungan/aplikasyon
Shimane International Center**

✉ sic-nihongo2@sic-info.org

☎ 070-3774-9329 (Wikang banyaga)

☎ 0852-31-5056 (Wikang Hapon)

🌐 <https://www.sic-info.org/tg/>