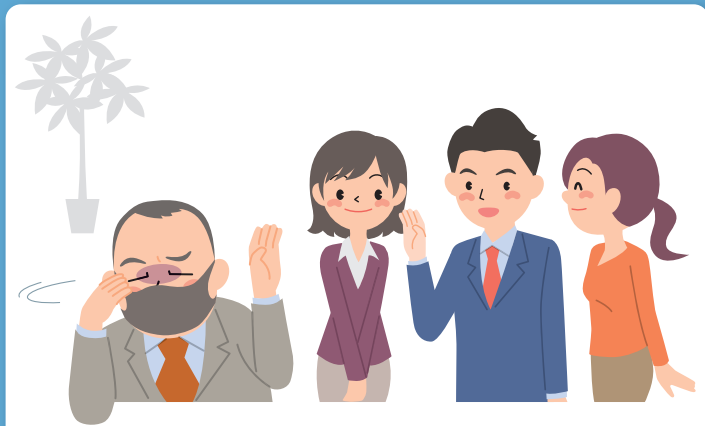


防止感染扩大注意事项

为防止新型冠状病毒感染的扩大，
在参加各类活动与聚餐时，请注意下列事项。



身体不适时，请勿参加各类活动与聚餐。



疑似感染新型冠状病毒时，请根据当地的感染情况和引发重症的风险等，进行门诊就诊和疗养。对门诊就诊有疑问等时，请给自己所在自治体的咨询窗口等打电话。



- 参加各类活动与聚餐时，请确保与他人的适当距离、洗手并对手部进行消毒、根据场合充分通风换气等，彻底采取基本的防止感染措施。
- 遵从活动主办方指示的活动参与规则。

•尤其是老年人和患有基础疾病的人以及日常与这两类人接触的人，请避免参加在容易形成密闭空间、人员稠密以及人与人密切接触的场所，或者基本的防止感染措施(如充分通风换气)实行不彻底的各类活动与聚餐。



根据需要，
请考虑参加线上活动等方式。

关于口罩佩戴

- 是否佩戴口罩，基本上由个人自行判断。
- 请注意不要违背本人意愿强制要求脱戴口罩，应尊重个人主观判断。

※各单位有可能自主判断要求佩戴或员工可能会佩戴口罩。

「ありがとう」が感染予防の輪をつくる



电话咨询窗口

各都道府县咨询窗口（关于去医疗机构就诊的疑问）

| | |
|----------------------------|-------------------------------------------------------------------------------------------------|
| やさしい日本語 (Plain Japanese) | https://www.covid19-info.jp/area-jp.html |
| English | https://www.covid19-info.jp/area-en.html |
| Português (Portuguese) | https://www.covid19-info.jp/area-pt.html |
| 简体中文 (Simplified Chinese) | https://www.covid19-info.jp/area-cs.html |
| 繁体中文 (Traditional Chinese) | https://www.covid19-info.jp/area-ct.html |
| 한국어 (Korean) | https://www.covid19-info.jp/area-kr.html |

厚生劳动省电话咨询窗口（关于发生状况、全方面的疑问）

 **0120-565-653** (9:00-21:00)

对应语种 English, 中文 (Chinese), 한국어 (Korean), Português (Portuguese), Español (Spanish),
ภาษาไทย (Thai), Tiếng Việt (Vietnamese)

外国人生活支援相关信息等

外国人在留支援中心(FRESC)（出入国在留管理庁）

<https://www.moj.go.jp/isa/support/fresc/fresc01.html>

外国人生活支援网站

分语种登载各省支援措施、面向外国人的当地生活咨询窗口一览表等。

首页: <https://www.moj.go.jp/isa/support/portal/index.html>